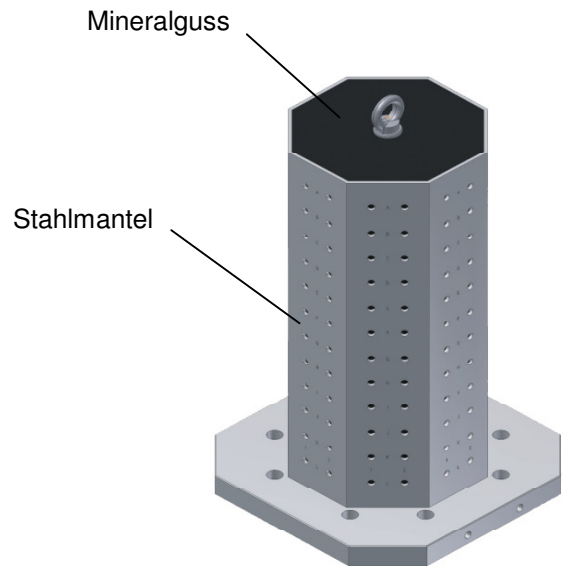
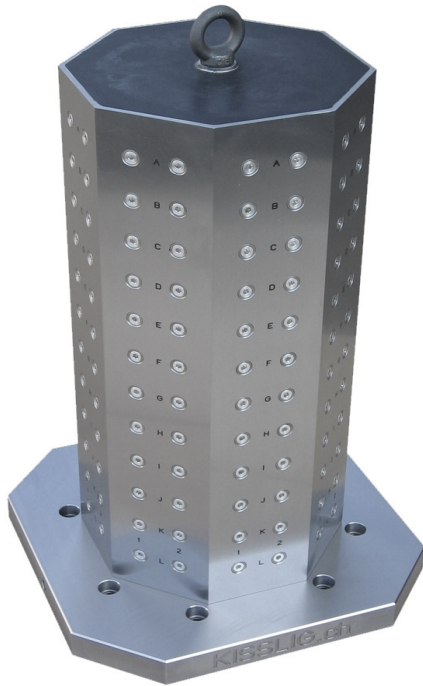


---

# **K-System 5006**

## **Stahlmantel Mineralguss Würfel**

---



---

### **Werkstoff:**

Mantel aus Stahl mit Mineralgusskern.

### **Ausführung:**

Auflageflächen winklig und parallel geschliffen.

### **Hinweis:**

Mit unseren neuen SMG-Würfel haben Sie die Vorteile eines reinen Mineralgusswürfels (Dämpfung) und eines Guss- oder Stahlwürfels (Oberfläche / Festigkeit) in einem.

Die Rasterbohrungen sind kompl. im Stahl gefertigt und mit einer gehärteten Passbüchse versehen.

Sie haben ausserdem die Möglichkeit, die Aussenform nach Ihren Bedürfnissen anzupassen.

Die Konstruktion der neuen SMG-Würfel erlaubt es uns, Ihre Wünsche in kürzester Zeit zu realisieren.